

Auf den nachfolgenden Seiten finden Sie verschiedene Zubehörteile die bei der Installation der Schmiersysteme sehr hilfreich sein können. Je nachdem ob sich die Schmiersysteme direkt an der Schmierstelle anbringen lassen oder mit Hilfe eines Schlauches nur eine indirekte Montage in Frage kommt Hier finden Sie die richtigen Anschlussstücke für die einfache und richtige Montage unserer Schmiersysteme.

**Bitte beachten Sie hierbei, dass manche Anschlussstücke nur für bestimmte Schmierstoffgeber geeignet sind.**

On the following pages you can find various accessory components that could be very helpful for the installation of our lubrication systems. Depending on whether the lubrication system is to be attached directly to the lubrication point or indirectly installed to dispense via a hose. Here you will find the right connection parts for the simply and correct installing of our lubrication systems.

**Please note that some connectors are only suitable for specific lubricant dispensers.**

## Anschlussstücke

### Fittings

Bestell-Nr. order code	Bezeichnung designation	Typ 125/475	Typ M	Typ MD125	Typ MD400	Material material
65 71 000	Gewindeadapter thread adapter M16x1,5 auf / to G1/4"			✓		Edelstahl stainless steel
65 71 001	Schlauchanschlussstück hose adapter R1/4" auf / to Ø8mm	✓	✓			Messing vernickelt brass nickel-plated
65 71 003	Reduzierstück / reducer G1/2" auf / to G1/4"	✓	✓			Messing vernickelt brass nickel-plated
65 71 041	Reduzierstück / reducer G1/4" auf / to M6	✓	✓			Messing vernickelt brass nickel-plated
65 71 042	Reduzierstück / reducer G1/4" auf / to M8	✓	✓			Messing vernickelt brass nickel-plated
65 71 043	Reduzierstück / reducer G1/4" auf / to M8x1	✓	✓			Messing vernickelt brass nickel-plated
65 71 044	Reduzierstück / reducer G1/4" auf / to G1/8"	✓	✓			Messing vernickelt brass nickel-plated
65 71 061	L-Stück L-adapter	✓	✓	*	*	Messing vernickelt brass nickel-plated
65 71 062	T-Stück T-adapter	*	*			Messing vernickelt brass nickel-plated
65 91 025	Rückschlagventil 0,2 bar non-return valve 0,2 bar G1/4" auf / to R1/4"	✓	✓	*	*	Messing vernickelt brass nickel-plated

\* Optional möglich / Optionally possible

## Befestigungswinkel

### Brackets

Bestell-Nr. order code	Bezeichnung designation	Typ 125/475	Typ M	Typ MD125	Typ MD400	Material material
65 70 019	Befestigungswinkel mounting bracket	—	✓	—	—	Edelstahl stainless steel

# Zubehör

## Accessories

### Schmierpinsel

#### Lubrication Brush

Bestell-Nr. order code	Bezeichnung designation	Typ 125/475	Typ M	Typ MD125	Typ MD400	Material material
65 91 010	Gleichschirmpinsel rund sliding-type lubrication brush round	✓	✓	*	*	Edelstahl stainless steel

### Schläuche

#### Hoses

Bestell-Nr. order code	Bezeichnung designation	Typ 125/475	Typ M	Typ MD125	Typ MD400	Material material
65 71 962	Hochdruckschlauch Ø 6/4 mm, Länge 5m high pressure hose Ø 6/4 mm, length 5m	—	—	✓	✓	PA12
65 71 963	Hochdruckschlauch Ø 6/4 mm, Länge 10m high pressure hose Ø 6/4 mm, length 10m	—	—	✓	✓	PA12
65 71 964	Hochdruckschlauch Ø 6/4 mm, Länge 15m high pressure hose Ø 6/4 mm, length 15m	—	—	✓	✓	PA12
65 71 965	Hochdruckschlauch Ø 6/4 mm, Länge 20m high pressure hose Ø 6/4 mm, length 20m	—	—	✓	✓	PA12
65 71 970	Schlauchfülladapter für Schlauch 8 mm hose filling adapter for hose 8 mm	—	✓	—	—	Messing vernickelt brass nickel-plated
65 71 960	Schlauchfülladapter für Schlauch 6 mm hose filling adapter for hose 6 mm	—	—	✓	✓	Messing vernickelt brass nickel-plated



### Schlauchverbindungs-Set

#### Hose-connection Set

Bestell-Nr. order code	Bezeichnung designation	Typ 125/475	Typ M	Typ MD125	Typ MD400	bestehend aus consisting of
65 91 020	Schlauchverbindungsset komplett zum Anschluss an Befestigungsachse Ø8/6mm, Länge <b>2m, leer</b> hose-connection set complete for connection to mounting shafts, Ø8/6mm, length <b>2m</b> , <b>empty</b>	✓	✓	—	—	PE-Schlauch PE-hose AL-Ø8 auf / to IG G1/4 AL-Ø8 auf / to AG G1/4
65 91 021	Schlauchverbindungsset komplett zum Anschluss an Befestigungsachse Ø8/6mm, Länge <b>2m, befüllt mit Schmierstoff Typ 1</b> hose-connection set complete for connection to mounting shafts, Ø8/6mm, length <b>2m</b> , <b>filled with lubricant type 1</b>	✓	✓	—	—	PE-Schlauch PE-hose AL-Ø8 auf / to IG G1/4 AL-Ø8 auf / to AG G1/4
65 71 014 65 71 016 65 71 962	Schlauchverbindungsset komplett zum Anschluss an Befestigungsachse Ø6/4mm, Länge <b>5m, leer</b> hose-connection set complete for connection to mounting shafts, Ø6/4mm, length <b>5m</b> , <b>empty</b>	✓	—	✓	—	Anschlussstücke Fittings PE-Schlauch PE-hose
65 71 016 65 71 963	Schlauchverbindungsset komplett zum Anschluss an Befestigungsachse Ø6/4mm, Länge <b>10m, leer</b> hose-connection set complete for connection to mounting shafts, Ø6/4mm, length <b>10m</b> , <b>empty</b>	—	—	—	✓	Anschlussstück Fitting PE-Schlauch PE-hose

### Batterien & Adapter

#### Batteries & Adapters

Bestell-Nr. order code	Bezeichnung designation	Typ 125/475	Typ M	Typ MD125	Typ MD400
65 70 009	6V Batterie für M60/150/250 6V battery for M60/150/250	—	✓	—	—
65 70 018	24V Adapter für M60/150 24V adapter for M60/150	—	✓	—	—
65 70 028	24V Adapter für M250 24V adapter for M250	—	✓	—	—
65 70 049	4,5V Al-Batterie für MD125 4,5V Al-battery for MD125	—	—	✓	—
65 70 050	4,5V Li-Batterie für MD125 4,5V Li-battery for MD125	—	—	✓	—
65 70 069	6V Li-Hochleistungsbatterie für MD400 6V Li high performance battery for MD400	—	—	—	✓

# Zubehör für MD125 und MD400

## Accessories for MD125 and MD400

### Anschlussstücke

#### Fittings

Das MD125 & MD400 fördert den Schmierstoff mit einem Arbeitsdruck von bis zu 70 bar (1015 psi) zur Schmierstelle. Entsprechend müssen alle Anschlussstücke diesen Anforderungen gerecht werden und sind auf Druckverhältnisse von bis zu 100 bar (1450 psi) ausgelegt.

The MD125 & MD400 delivers the lubricant to the lubrication point with an operating pressure of up to 70 bar (1015 psi). Accordingly, all connecting parts must also fulfill these requirements and are designed for pressures of up to 100 bar (1450 psi).

Bestell-Nr. order code	Bezeichnung designation	Typ MD125	Typ MD400	Material material
65 71 011	Schlauchanschlussstück M6 hose adapter M6	✓	✓	Messing vernickelt brass nickel-plated
65 71 002	Y-Schlauchanschlussstück 3xØ6 Y-hose adapter 3xØ6	✓	✓	Messing vernickelt brass nickel-plated
65 71 012	Schlauchanschlussstück M8 hose adapter M8	✓	✓	Messing vernickelt brass nickel-plated
65 71 013	Schlauchanschlussstück M8 x 1 hose adapter M8 x 1	✓	✓	Messing vernickelt brass nickel-plated
65 71 014	Schlauchanschlussstück M10 x 1 hose adapter M10 x 1	✓	✓	Messing vernickelt brass nickel-plated
65 71 015	Schlauchanschlussstück G1/8" hose adapter G1/8"	✓	✓	Messing vernickelt brass nickel-plated
65 71 016	Schlauchanschlussstück G1/4" hose adapter G1/4"	✓	✓	Messing vernickelt brass nickel-plated
65 71 021	Schlauchanschlussstück M6 gewinkelt hose adapter M6 angled	✓	✓	Messing vernickelt brass nickel-plated
65 71 022	Schlauchanschlussstück M8 gewinkelt hose adapter M8 angled	✓	✓	Messing vernickelt brass nickel-plated
65 71 023	Schlauchanschlussstück M8 x 1 gewinkelt hose adapter M8 x 1 angled	✓	✓	Messing vernickelt brass nickel-plated
65 71 25	Schlauchanschlussstück G1/8" gewinkelt hose adapter G1/8" angled	✓	✓	Messing vernickelt brass nickel-plated
65 71 026	Schlauchanschlussstück G1/4" gewinkelt hose adapter G1/4" angled	✓	✓	Messing vernickelt brass nickel-plated

# Zubehör für MD125 und MD400

## Accessories for MD125 and MD400

### Verteiler

#### Splitter

Verteiler teilen die Schmierstoffmenge gleichmäßig auf die Auslässe auf und sind geeignet für Fette bis NLGI Klasse 2. Die Verteiler funktionieren nur in Verbindung mit den Kolbenpumpen des MD Schmiersystems. Die von MD125 und MD400 Schmiersystem eingebrachte Menge an Schmierstoff wird vom Verteiler wahlweise in zwei, drei oder vier Teile geteilt und anschließend weiter zur Schmierstelle transportiert.

Splitters portion the lubricant quantity evenly across the outlets and are suitable for greases up to NLGI grade 2. Splitters only work when used with the MD lubrication system piston pumps. The amount of lubricant yielded by the MD125 and MD400 lubrication system can be split into two, three or four parts and then transported to the lubrication point.

Bestell-Nr. order code	Bezeichnung designation	Typ MD125	Typ MD400	Material material
65 71 902	Splitter 1:2	✓	✓	Aluminium
65 71 903	Splitter 1:3	✓	✓	Aluminium
65 71 904	Splitter 1:4	✓	✓	Aluminium

### Progressivverteiler

#### Progressive distributor

Die Progressivverteiler für das MD125 und MD400 Schmiersystem sind in einer variablen Scheibenbauweise gefertigt. Die Verteilung des Schmierstoffs erfolgt "zwangsweise" fortschreitend über eine Folgekolbensteuerung. Die vom MD125 und MD400 Schmiersystem eingebrachte Menge an Schmierstoff lässt sich so auf gleiche Mengenanteile aufteilen. Progressivverteiler sind für Fette bis NLGI Klasse 2 einsetzbar.

The progressive distributors for the MD125 and MD400 lubrication system have a variable modular design. Lubricant is progressively distributed via a follow-up piston. In this way, the amount of lubricant yielded by the MD125 and MD400 lubrication system can be split equally. Progressive distributors can be used greases up to NLGI grade 2.

Bestell-Nr. order code	Bezeichnung designation	Typ MD125	Typ MD400	Material material
65 71 912	2 Auslässe 2 outlets	✓	✓	Stahl verzinkt galvanized steel
65 71 914	4 Auslässe 4 outlets	✓	✓	Stahl verzinkt galvanized steel
65 71 916	6 Auslässe 6 outlets	✓	✓	Stahl verzinkt galvanized steel
65 71 918	8 Auslässe 8 outlets	✓	✓	Stahl verzinkt galvanized steel

# Zubehör für MD125 und MD400

## Accessories for MD125 and MD400

### Anschlusskabel für MD125 und MD400

#### Connection cables for MD125 and MD400

Für den M12x1 Anschlussstecker (4 polig, A-Codierung) des MD125 und MD400 Schmiersystems sind Anschlusskabel in unterschiedlichen Längen erhältlich. Besonderer Beliebtheit erfreut sich hier das Anschlusskabel mit LED-Winkeldose, da hier zusätzlich durch die LEDs im Stecker weitere Informationen über den Betriebszustand des Gerätes visuell angezeigt werden.

Connection cables are available in various lengths for the MD125 and MD400 lubrication system M12x1 connectors (4-pin, A-coded). The connection cable with LED angled connectors is particularly popular, as its LEDs also provide visual information about the device's operating status.

Bestell-Nr. order code	Bezeichnung designation	Typ MD125	Typ MD400
65 70 074	Anschlusskabel, M12x1, offenes Ende, 5 m connection cable, M12x1, open end, 5 m	✓	✓
65 70 076	Anschlusskabel, M12x1, offenes Ende, 10 m connection cable, M12x1, open end, 10 m	✓	✓
65 70 075	Anschlusskabel, M12x1 mit LED Winkeldose, offenes Ende, 5 m connection cable, M12x1 with LED angled socket, open end, 5 m	✓	✓
65 70 077	Anschlusskabel, M12x1 mit LED Winkeldose, offenes Ende, 10 m connection cable, M12x1 with LED angled socket, open end, 10 m	✓	✓

## Schmierstoffe

### Lubricants

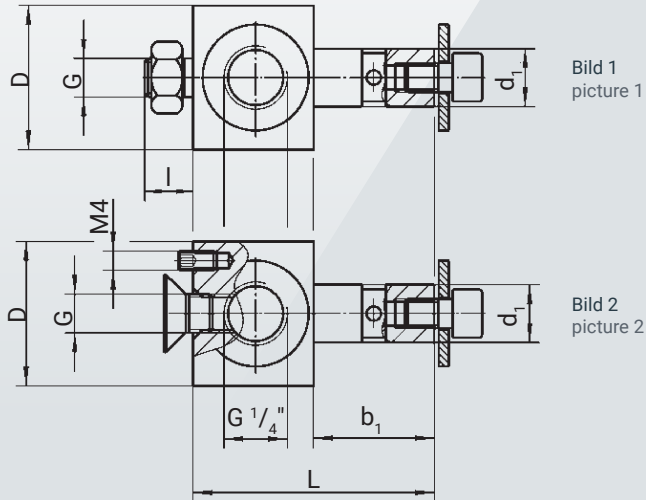
Abhängig von der jeweiligen Anwendung finden Sie bei uns Schmierstoffe, welche die Leistung und Effizienz Ihrer Anlage verbessern. Unsere Schmierstoffe bieten ausgezeichneten Verschleißschutz, Korrosionsschutz und Langzeitstabilität, und damit alles was man braucht, um die Lebensdauer Ihrer Maschine zu verlängern und Ausfallzeiten zu minimieren.


Depending on the application, you will find lubricants that improve the performance and efficiency of your system. Our lubricants offer excellent wear protection, corrosion protection and long-term stability, giving you everything you need to extend the life of your machine and minimize downtime.

Bestell-Nr. order code	Bezeichnung designation	Pinsel brush	Filzzahnrad felt gear	Anwendung Application
65 90 012	<b>Schmierstoff Typ 1 Kartusche 400 g</b> Hierbei handelt es sich um ein auf Mineralöl und Li-Ca Verdicker basierendes Schmierstoff der NLGI Klasse 0 mit Temperaturbereich -20 bis 120°C. <b>Lubricant Type 1 cartridge 400 g</b> This is a NLGI class 0 lubricant based on mineral oil and Li-Ca thickener with a temperature range of -20 to 120°C.	✓	✓	Exzenterpressen, hochbelastete Stirnrad- und Kegelnradgetriebe, Gleit- und Führungsschienen, sumpfgeschmierte Wälzlager, Getriebebeschmiern bis Umfangsgeschwindigkeiten von ca. 3 m/s, Trapezspindeln. eccentric presses, highly loaded spur and bevel gears, slide and guide rails, sump-lubricated roller bearings, gear lubrication up to peripheral speeds of approx. 3 m/s, trapezoidal spindles.
65 90 003	<b>Schmierstoff Typ 2 Dose 1 Liter</b> Dieser ist ein hochviskoses Mineralöl für den Temperaturbereich von 0 bis 120°C <b>Lubricant Type 1 can 1 liter</b> This is a highly viscous mineral oil with temperature range 0 to 120°C	—	✓	Hochbelasteter Stirnrad- und Kegelnradgetriebe, Gleit- und Führungsschienen, Getriebebeschmiern mit Umfangsgeschwindigkeiten über 3 m/s Heavy loaded spur and bevel gear boxes, slide and guide rails, gear box lubrication with peripheral speeds of more than 3 m/s

### Befestigungsachsen

#### Mounting shafts



Bestell-Nr. order code	Bild picture	für Module for modules	D	L	l	b <sub>1</sub>	d <sub>1</sub>	G	
65 91 100	1	1; 1,5	30	40	10	15	12	M8	135,0
65 91 200	1	2	30	50	10	25	12	M8	143,0
65 91 210	2	2	30	50	-	25	12	M8	140,0
65 91 220	2	2	30	62	-	25	12	M8	150,0
65 91 300	1	3	30	55	10	30	12	M8	147,0
65 91 310	2	3	30	55	-	30	12	M8	145,0
65 91 320	2	3	30	66	-	30	12	M8	155,0
65 91 400	1	4	30	65	10	40	12	M8	154,0
65 91 410	2	4	30	65	-	40	12	M8	150,0
65 91 420	2	4	30	72	-	40	12	M8	160,0
65 91 500	1	5	50	75	15	50	20	M12	520,0
65 91 510	2	5	40	75	-	50	20	M8	510,0
65 91 520	2	5	40	85	-	50	20	M8	520,0
65 91 600	1	6	50	85	15	60	20	M12	545,0
65 91 610	2	6	40	85	-	60	20	M8	535,0
65 91 620	2	6	40	97	-	60	20	M8	550,0
65 91 800	1	8	50	105	15	80	20	M12	595,0
65 91 810	2	8	50	105	-	80	20	M8	560,0
65 91 820	2	8	50	118	-	80	20	M8	600,0
65 91 101	1	10	50	125	15	100	25	M12	650,0
65 91 111	2	10	50	125	-	100	25	M8	645,0
65 91 102	1	12	50	145	15	100	25	M12	830,0
65 91 112	2	12	50	145	-	100	25	M8	810,0

# Achsen und Schmierzahnäder


## Shafts and Lubrication Gears

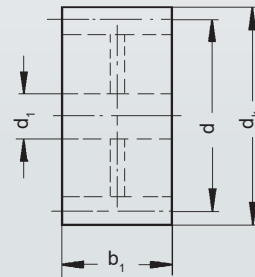
### Filz-Schmierzahnäder

#### Felt lubrication gears


Der Schmierstoff gelangt durch die Achse und entsprechende Bohrungen in das Filzzahnrad. Der verwendete Filz speichert den Schmierstoff und gibt diesen unter geringem Druck in kleinsten Dosiermengen wieder ab. Eine Überschmierung wird dabei genauso vermieden wie ein möglicher Verschleiß durch Mangelschmierung.

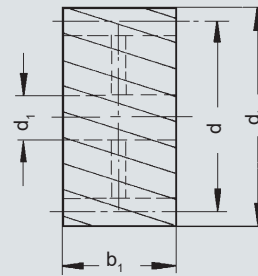
The lubricant passes through the axle and corresponding holes in the felt gear wheel. The felt used stores the lubricant and releases it again under low pressure in very small dosage quantities. Overlubrication is avoided as well as possible wear due to insufficient lubrication.

Bestell-Nr. order code	Modul module	Zähnezahl No. of teeth	d	d <sub>k</sub>	d <sub>i</sub>	b <sub>1</sub>	
65 91 140	1	40	40,0	42,0	12	15	7,5
65 91 126	1,5	26	39,0	42,0	12	15	7,2
65 91 228	2	19	38,0	42,0	12	25	11,0
65 91 236	2	36	72,0	76,0	12	25	22,0
65 91 328	3	19	57,0	63,0	12	30	37,0
65 91 428	4	19	76,0	84,0	12	40	98,0
65 91 518	5	18	90,0	100,0	20	50	133,0
65 91 618	6	18	108,0	120,0	20	60	234,0
65 91 818	8	18	144,0	160,0	20	80	562,0
65 91 118	10	18	180,0	200,0	25	100	750,0
65 91 115	12	15	180,0	204,0	25	120	800,0



gerade verzahnt  
straight toothed

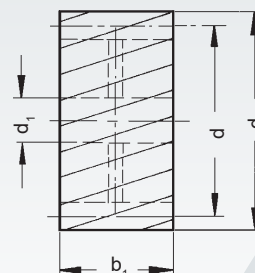
Bestell-Nr. order code	Modul module	Zähnezahl No. of teeth	d	d <sub>k</sub>	d <sub>i</sub>	b <sub>1</sub>	
65 91 116	1,5	24	38,2	42,0	12	15	7,0
65 91 229	2	18	38,2	42,0	12	25	11,0
65 91 234	2	34	72,2	76,2	12	25	22,0
65 91 329	3	18	57,3	63,0	12	30	36,0
65 91 429	4	18	76,5	84,0	12	40	97,0
65 91 529	5	17	90,2	100,0	20	50	133,0
65 91 629	6	17	108,2	120,0	20	60	234,0
65 91 829	8	17	144,3	160,0	20	80	562,0
65 91 129	10	17	180,4	200,0	25	100	750,0
65 91 124	12	14	178,3	202,0	25	120	800,0



Ritzelschmierung  
Gearwheel Lubrication

schrägverzahnt rechts  
helical tooth system RH

Bestell-Nr. order code	Modul module	Zähnezahl No. of teeth	d	d <sub>k</sub>	d <sub>i</sub>	b <sub>1</sub>	
65 91 106	1,5	24	38,2	42,0	12	15	7,0
65 91 218	2	18	38,2	42,0	12	25	11,0
65 91 318	3	18	57,3	63,0	12	30	36,0
65 91 418	4	18	76,5	84,0	12	40	97,0
65 91 517	5	17	90,2	100,0	20	50	133,0
65 91 617	6	17	108,2	120,0	20	60	234,0
65 91 817	8	17	144,3	160,0	20	80	562,0
65 91 117	10	17	180,4	200,0	25	100	750,0
65 91 114	12	14	178,3	202,0	25	120	800,0



Zahnstangenschmierung  
Rack Lubrication

schrägverzahnt links  
helical tooth system LH