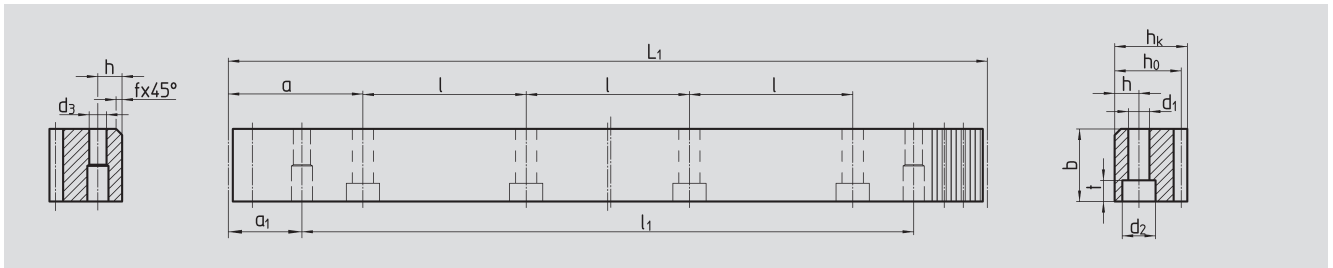


ATLANTA-Qualität 7

ATLANTA-Quality 7



Bestell-Nr.	Modul	Zähnezahl										Anz. Bohr.						
Order code	Module	L <sub>1</sub>	N° of teeth	b <sup>+0,4</sup>	h <sub>k</sub>	h <sub>0</sub>	f	a	l	N° of holes	h	d <sub>1</sub>	d <sub>2</sub>	t	a <sub>1</sub>	l <sub>1</sub>	d <sub>3</sub>	kg
28 20 107	2	1005,30	160	24	24	22	2	62,8	125,66	8	8	7	11	7	31,4	942,7	5,7	4,2
28 30 107	3	1017,90	108	29	29	26	2	63,6	127,23	8	9	10	15	9	34,4	949,1	7,7	6,0
28 40 107	4	1005,30	80	39	39	35	2	62,8	125,66	8	12	14	20	13	37,5	930,3	11,7	10,5
28 50 107	5	1005,30	64	49	39	34	2,5	62,8	125,66	8	12	14	20	13	30,1	945,0	11,7	13,4
28 60 107	6	1017,88	54	59	49	43	2,5	63,6	127,23	8	16	18	26	17	31,4	955,00	15,7	20,20
28 80 107	8	1005,30	40	79	79	71	2,5	62,8	125,66	8	25	22	33	21	26,6	952,00	19,7	44,76

Andere Längen auf Anfrage. / Other length on request.

Gesamteilungsfehler / Total pitch error  $GT_f/1000 \leq 0,052$  mm.

- Verzahnung mit dem ATLANTA Hochleistungs-Härteprozess gehärtet und geschliffen
- Vergütungsstahl nach ATLANTA-Norm
- Profil allseitig geschliffen

- Teeth hardened with the ATLANTA high performance hardening process and ground
- heat-treatable steel according ATLANTA-Standard
- ground on all sides after hardening

Montagezahnstangen siehe Seite ZF-2.

Mounting racks see page ZF-2.

Um die Genauigkeit der Zahnstangen, auch im Stoß zu gewährleisten, empfehlen wir unser patentiertes Montage-set, siehe Seite ZF-4.

To achieve precision rack joints, we recommend our patented rack assembly kit, see page ZF-4.

Für die Schmierung von Zahnstangen und Ritzeln empfehlen wir den Einsatz unserer elektronisch gesteuerten Schmierbüchsen, siehe Seite ZE-1.

For lubrication of rack & pinions we recommend our automatic lubrication systems, see page ZE-1.

Für die Berechnung und Auswahl der Zahnstangentriebe siehe Rechenbeispiel auf der Seite ZD-1.

For the calculation and selection of the rack & pinion drive, see page ZD-1.

Befestigungsschrauben für Zahnstangen siehe Seite ZF-3.

Screws for rack mounting, see page ZF-3.