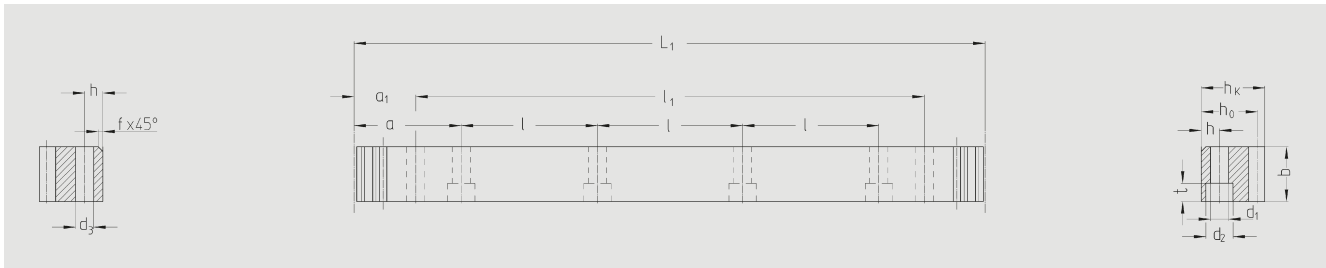




**ATLANTA-Qualität 6**

**ATLANTA-Quality 6**



Bestell-Nr.	Modul	Zähnezahl		Anz. Bohr.											kg				
Order code	Module	L <sub>1</sub>	N° of teeth	b <sup>+0,4</sup>	h <sub>k</sub>	h <sub>0</sub>	f	a	l	N° of holes	h	d <sub>1</sub>	d <sub>2</sub>	t		a <sub>1</sub>	l <sub>1</sub>	d <sub>3</sub>	
28 20 105	2	1005,30	160	24	24	22,0	2	62,8	125,66	8	8	7	11	7	31,4	942,70	5,7	4,20	
28 21 105	2	1005,30	160	24	24	22,0	2	ohne Befestigungsbohrungen / without mounting holes											4,20
28 20 205	2	2010,62	320	24	24	22,0	2	62,8	125,66	16	8	7	11	7	31,	1948,00	5,7	8,40	
28 21 205	2	2010,62	320	24	24	22,0	2	ohne Befestigungsbohrungen / without mounting holes											8,40
28 30 105	3	1017,90	108	29	29	26,0	2	63,6	127,23	8	9	10	15	9	34,4	949,10	7,7	6,00	
28 31 105	3	1017,90	108	29	29	26,0	2	ohne Befestigungsbohrungen / without mounting holes											6,00
28 30 205	3	2035,75	216	29	29	26,0	2	63,6	127,23	16	9	10	15	9	34,4	1967,00	7,7	12,00	
28 31 205	3	2035,75	216	29	29	26,0	2	ohne Befestigungsbohrungen / without mounting holes											12,00
28 40 105 <sup>1)</sup>	4	1005,30	80	39	39	35,0	2	62,8	125,66	8	12	10	15	9	37,5	930,30	7,7	10,50	
28 41 105	4	1005,30	80	39	39	35,0	2	ohne Befestigungsbohrungen / without mounting holes											10,50
28 42 105	4	1005,30	80	39	39	35,0	2	62,8	125,66	8	12	14	20	13	37,5	930,3	11,7	10,50	
28 42 155	4	1507,90	120	39	39	35,0	2	62,8	125,66	12	12	14	20	13	37,5	1432,9	11,7	16,00	
28 40 205	4	2010,62	160	39	39	35,0	2	62,8	125,66	16	12	10	15	9	37,5	1935,60	7,7	21,00	
28 41 205	4	2010,62	160	39	39	35,0	2	ohne Befestigungsbohrungen / without mounting holes											21,00
28 42 205	4	2010,62	160	39	39	35,0	2	62,8	125,66	16	12	14	20	13	37,5	1935,6	11,7	21,00	
28 50 105	5	1005,30	64	49	49	34	2,5	62,8	125,66	8	12	14	20	13	30,1	945,00	11,7	13,40	
28 51 105	5	1005,30	64	49	39	34	2,5	ohne Befestigungsbohrungen / without mounting holes											13,40
28 50 155	5	1507,96	96	49	39	34	2,5	62,8	125,66	12	12	14	20	13	30,1	1447,70	11,7	20,10	
28 51 155	5	1507,96	96	49	39	34	2,5	ohne Befestigungsbohrungen / without mounting holes											20,10
28 50 205	5	2010,62	128	49	39	34	2,5	62,8	125,66	16	12	14	20	13	30,1	1950,40	11,7	26,80	
28 51 205	5	2010,62	128	49	39	34	2,5	ohne Befestigungsbohrungen / without mounting holes											26,80
28 60 105	6	1017,88	54	59	49	43	2,5	63,6	127,23	8	16	18	26	17	31,4	955,00	15,7	18,50	
28 61 105	6	1017,88	54	59	49	43	2,5	ohne Befestigungsbohrungen / without mounting holes											18,50
28 60 155	6	1526,81	81	59	49	43	2,5	63,6	127,23	12	16	18	26	17	31,4	1464,00	15,7	27,80	
28 61 155	6	1526,81	81	59	49	43	2,5	ohne Befestigungsbohrungen / without mounting holes											27,80
28 60 205	6	2035,75	108	59	49	43	2,5	63,6	127,23	16	16	18	26	17	31,4	1973,00	15,7	37,00	
28 61 205	6	2035,75	108	59	49	43	2,5	ohne Befestigungsbohrungen / without mounting holes											37,00
28 80 105	8	1005,30	40	79	79	71	2,5	62,8	125,66	8	25	22	33	21	26,6	952,00	19,7	44,76	
28 81 105	8	1005,30	40	79	79	71	2,5	ohne Befestigungsbohrungen / without mounting holes											44,76
28 80 205	8	2010,61	80	79	79	71	2,5	62,8	125,66	16	25	22	33	21	26,6	1957,30	19,7	89,50	
28 81 205	8	2010,61	80	79	79	71	2,5	ohne Befestigungsbohrungen / without mounting holes											89,50
28 10 105	10	1005,30	32	99	99	89	2,5	62,83	125,66	8	32	33	48	32	125,66	753,96	19,7	68,72	
28 11 105	10	1005,30	32	99	99	89	2,5	ohne Befestigungsbohrungen / without mounting holes											68,72
28 12 105	12	1017,90	27	120	120	108	2,5	63,60	127,23	8	40	39	58	38	127,23	763,40	19,7	111,00	
28 13 105	12	1017,90	27	120	120	108	2,5	ohne Befestigungsbohrungen / without mounting holes											120,00

1) Schraubverbindung begrenzt die Vorschubkraft.

1) The screw joint limits the feed force.

**500 mm und andere Längen auf Anfrage. / 500 mm and other length on request.**

**Gesamtteilungsfehler / Total pitch error**

**GT<sub>f</sub>/1000 ≤ 0,034 mm,**  
**GT<sub>f</sub>/1500 ≤ 0,041 mm (Δ 0,027 mm/1000),**  
**GT<sub>f</sub>/2000 ≤ 0,044 mm (Δ 0,022 mm/1000).**

- Verzahnung mit dem ATLANTA Hochleistungs-Härteprozess gehärtet und geschliffen
- Vergütungsstahl nach ATLANTA-Norm
- Profil allseitig geschliffen

- Teeth hardened with the ATLANTA high performance hardening process and ground
- heat-treatable steel according ATLANTA-Standard
- ground on all sides after hardening

**Montagezahnstangen siehe Seite F-40.**

**Mounting racks, see page F-40.**

**Zusätzliche Informationen siehe Seite F-4.**

**Further information see page F-4.**