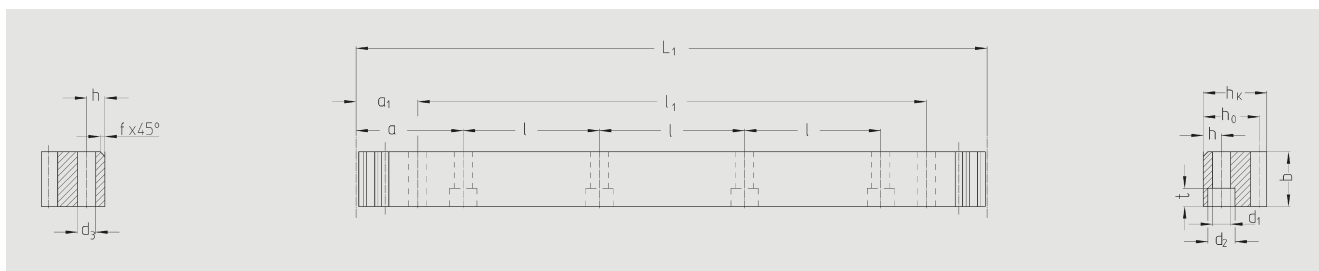




### ATLANTA-Qualität 6

### ATLANTA-Quality 6



Bestell-Nr.	Modul	Zähnezahl		Anz. Bohr.													kg				
Order code	Module	L <sub>1</sub>	N° of teeth	b <sup>+0,4</sup>	h <sub>k</sub>	h <sub>0</sub>	f	a	l	N° of holes	h	d <sub>1</sub>	d <sub>2</sub>	t	a <sub>1</sub>	l <sub>1</sub>	d <sub>3</sub>				
28 20 100	2	1005,30	160	24	24	22,0	2	62,8	125,66	8	8	7	11	7	31,4	942,7	5,7	4,20			
28 21 100	2	1005,30	160	24	24	22,0	2	ohne Befestigungsbohrungen / without mounting holes													4,20
28 30 100	3	1017,90	108	29	29	26,0	2	63,6	127,23	8	9	10	15	9	34,4	949,1	7,7	6,00			
28 31 100	3	1017,90	108	29	29	26,0	2	ohne Befestigungsbohrungen / without mounting holes													6,00
28 40 100 <sup>1)</sup>	4	1005,30	80	39	39	35,0	2	62,8	125,66	8	12	10	15	9	37,5	930,3	7,7	10,50			
28 41 100	4	1005,30	80	39	39	35,0	2	ohne Befestigungsbohrungen / without mounting holes													10,50
28 42 100	4	1005,30	80	39	39	35,0	2	62,8	125,66	8	12	14	20	13	37,5	930,3	11,7	10,50			
28 42 150	4	1507,90	120	39	39	35,0	2	62,8	125,66	12	12	14	20	13	37,5	1432,9	11,7	16,00			
28 42 200	4	2010,62	160	39	39	35,0	2	62,8	125,66	16	12	14	20	13	37,5	1935,6	11,7	21,00			

1) Schraubverbindung begrenzt die Vorschubkraft.

1) The screw joint limits the feed force.

**500 mm und andere Längen auf Anfrage. / 500 mm and other length on request.**

**Gesamtteilungsfehler / Total pitch error**

**GT<sub>f</sub>/1000 ≤ 0,034 mm,  
GT<sub>f</sub>/1500 ≤ 0,041 mm (≅ 0,027 mm/1000),  
GT<sub>f</sub>/2000 ≤ 0,044 mm (≅ 0,022 mm/1000).**

- Verzahnung mit dem ATLANTA Hochleistungs-Härteprozess gehärtet und geschliffen
- Einsatzstahl nach ATLANTA-Norm
- Profil allseitig geschliffen

- Teeth hardened with the ATLANTA high performance hardening process and ground
- case hardening steel according ATLANTA-Standard
- ground on all sides after hardening

**Montagezahnstangen siehe Seite F-40.**

**Mounting racks, see page F-40.**

**Um die Genauigkeit der Zahnstangen, auch im Stoß zu gewährleisten, empfehlen wir unser patentiertes Montage-set, siehe ATLANTA Servo-Katalog.**

**To achieve precision rack joints, we recommend our patented rack assembly kit, see ATLANTA Servo-catalogue.**

**Für die Schmierung von Zahnstangen und Ritzeln empfehlen wir den Einsatz unserer elektronisch gesteuerten Schmierbüchsen, siehe Seite M-2.**

**For lubrication of rack & pinions we recommend our automatic lubrication systems, see page M-2.**

**Für die Berechnung und Auswahl der Zahnstangentriebe siehe Rechenbeispiel auf der Seite F-43.**

**For the calculation and selection of the rack & pinion drive, see page F-43.**

**Befestigungsschrauben für Zahnstangen siehe Seite F-40.**

**Screws for rack mounting, see page F-40.**