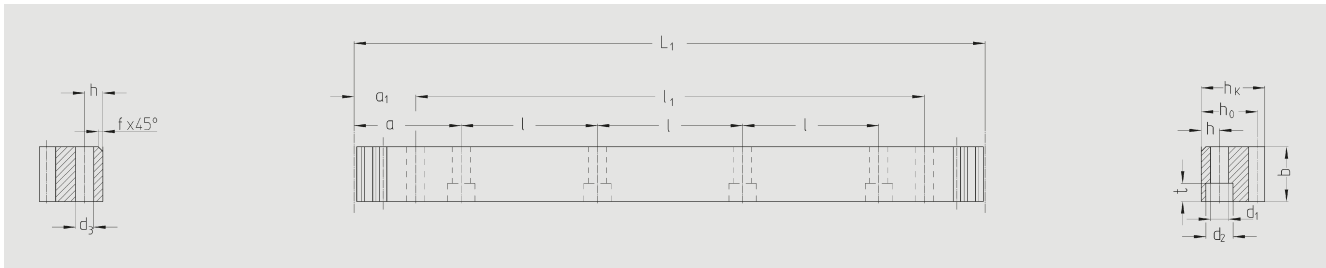




ATLANTA-Qualität 8

ATLANTA-Quality 8



Bestell-Nr.	Modul	Zähnezahl										Anz. Bohr.						
Order code	Module	L ₁	N° of teeth	b ^{+0,4}	h _k	h ₀	f	a	l	N° of holes	h	d ₁	d ₂	t	a ₁	l ₁	d ₃	kg
34 20 108	2	1005,30	160	25	24	22	2	62,80	125,66	8	8	7	11	7	31,4	942,7	5,7	4,2
34 20 208	2	2010,62	320	25	24	22	2	62,83	125,66	16	8	7	44	7	31,3	1948,0	5,7	8,4
34 30 108	3	1017,90	108	30	29	26	2	63,60	127,23	8	9	10	15	9	34,4	949,1	7,7	6,0
34 30 208	3	2035,75	216	30	29	26	2	63,62	127,23	16	9	10	15	9	34,4	1967,0	7,7	12,0
34 40 108	4	1005,30	80	40	39	35	2	62,80	125,66	8	12	14	20	13	37,5	930,3	11,7	10,5
34 40 208	4	2010,62	160	40	39	35	2	62,83	125,66	16	12	14	20	13	37,5	1935,6	11,7	20,4
34 50 108	5	1005,30	64	50	39	34	2,5	62,80	125,66	8	12	14	20	13	30,2	945,0	11,7	13,4
34 50 208	5	2010,62	128	50	39	34	2,5	62,83	125,66	16	12	14	20	13	30,2	1950,4	11,7	27,6

Ohne Bohrung auf Anfrage. / Without bores on request.

Gesamteilungsfehler / Total pitch error

$$GT_f/1000 \leq 0,060 \text{ mm,}$$

$$GT_f/2000 \leq 0,078 \text{ mm } (\triangleq 0,039 \text{ mm}/1000).$$

- Verzahnung mit dem ATLANTA Hochleistungs-Härteprozess gehärtet und geschliffen
- Vergütungsstahl nach ATLANTA-Norm
- Blankstahl, Profil gestrahlt

- Teeth hardened with the ATLANTA high performance hardening process and ground
- heat-treatable steel according ATLANTA-Standard
- bright steel, profile blasted

Montagezahnstangen siehe Seite ZF-2.

Mounting racks see page ZF-2.

Um die Genauigkeit der Zahnstangen, auch im Stoß zu gewährleisten, empfehlen wir unser patentiertes Montage-set, siehe Seite ZF-4 .

To achieve precision rack joints, we recommend our patented rack assembly kit, see page ZF-4.



Für die Schmierung von Zahnstangen und Ritzeln empfehlen wir den Einsatz unserer elektronisch gesteuerten Schmierbüchsen, siehe Seite ZE-1.

For lubrication of rack & pinions we recommend our automatic lubrication systems, see page ZE-1.

Für die Berechnung und Auswahl der Zahnstangentriebe siehe Rechenbeispiel auf der Seite ZD-1.

For the calculation and selection of the rack & pinion drive, see page ZD-1.

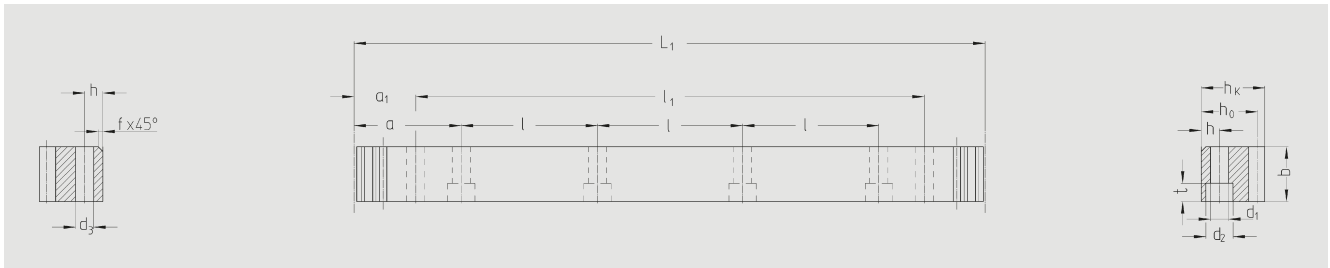
Befestigungsschrauben für Zahnstangen siehe Seite ZF-3.

Screws for rack mounting, see page ZF-3.



ATLANTA-Qualität 8

ATLANTA-Quality 8



Bestell-Nr.	Modul	Zähnezahl		Anz. Bohr.														kg		
Order code	Module	L ₁	N° of teeth	b _{0,5}	h _k	h ₀	f	a	l	N° of holes	h	d ₁	d ₂	t	a ₁	l ₁	d ₃			
33 21 050 ²⁾	2	502,65	80	25	24	22	2	62,83	125,66	4	8	7	11	7	31,3	440,1	5,7	2,20		
33 21 100	2	1005,31	160	25	24	22	2	62,83	125,66	8	8	7	11	7	31,3	942,7	5,7	4,30		
33 20 100	2	1005,31	160	25	24	22	2	ohne Befestigungsbohrungen / without mounting holes											4,30	
33 21 200	2	2010,62	320	25	24	22	2	62,83	125,66	16	8	7	11	7	31,3	1948,0	5,7	8,60		
33 20 200	2	2010,62	320	25	24	22	2	ohne Befestigungsbohrungen / without mounting holes											8,60	
33 31 050 ²⁾	2	508,94	54	30	29	26	2	63,62	127,23	4	9	10	15	9	34,4	440,1	7,7	3,10		
33 31 100	3	1017,88	108	30	29	26	2	63,62	127,23	8	9	10	15	9	34,4	949,1	7,7	6,20		
33 30 100	3	1017,88	108	30	29	26	2	ohne Befestigungsbohrungen / without mounting holes											6,20	
33 31 200	3	2035,75	216	30	29	26	2	63,62	127,23	16	9	10	15	9	34,4	1967,0	7,7	12,40		
33 30 200	3	2035,75	216	30	29	26	2	ohne Befestigungsbohrungen / without mounting holes											12,40	
33 41 100	4	1005,31	80	40	39	35	2	62,83	125,66	8	12	10	15	9	37,5	930,3	7,7	11,00		
33 40 100	4	1005,31	80	40	39	35	2	ohne Befestigungsbohrungen / without mounting holes											11,00	
33 41 200	4	2010,62	160	40	39	35	2	62,83	125,66	16	12	10	15	9	37,5	1935,6	7,7	22,00		
33 40 200	4	2010,62	160	40	39	35	2	ohne Befestigungsbohrungen / without mounting holes											22,00	

2) Aufgrund der Schraubenverbindung beträgt die Vorschubkraft max. 50 % des Wertes für Zahnstangen mit L₁=1000mm

2) Due to the screw connection, the feed force is max. 50 % of the value for racks with L₁ = 1000mm

Gesamteilungsfehler / Total pitch error

GT_f / 500 ≤ 0,050 mm,
GT_f / 1000 ≤ 0,100 mm,
GT_f / 2000 ≤ 0,200 mm.

- Verzahnung gefräst und vergütet
- Vergütungsstahl nach ATLANTA-Norm
- Blankstahl, Zahnstangentrücken bearbeitet

- Milled teeth, quenched and tempered
- heat-treatable steel according ATLANTA-Standard
- bright steel, backside machined

Montagezahnstangen siehe Seite ZF-2.

Mounting racks see page ZF-2.

Um die Genauigkeit der Zahnstangen, auch im Stoß zu gewährleisten, empfehlen wir unser patentiertes Montage-set, siehe Seite ZF-4.

To achieve precision rack joints, we recommend our patented rack assembly kit, see page ZF-4.

Für die Schmierung von Zahnstangen und Ritzeln empfehlen wir den Einsatz unserer elektronisch gesteuerten Schmierbüchsen, siehe Seite ZE-1.

For lubrication of rack & pinions we recommend our automatic lubrication systems, see page ZE-1.

Für die Berechnung und Auswahl der Zahnstangentriebe siehe Rechenbeispiel auf der Seite ZD-1.

For the calculation and selection of the rack & pinion drive, see page ZD-1.

Befestigungsschrauben für Zahnstangen siehe Seite ZF-3.

Screws for rack mounting, see page ZF-3.