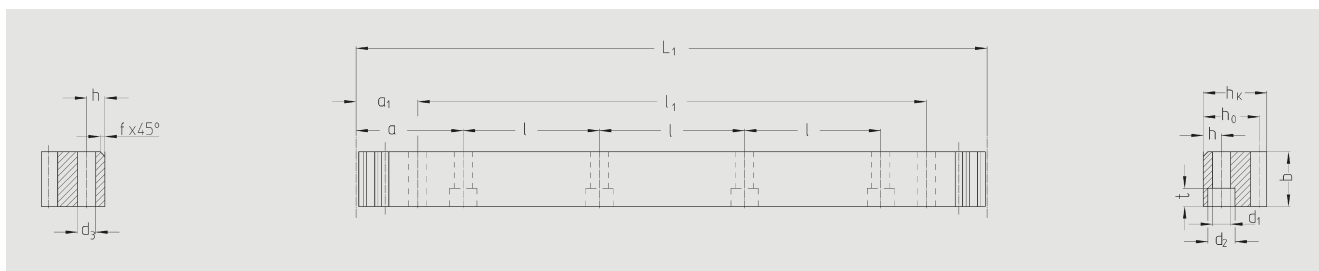




ATLANTA-Qualität 6

ATLANTA-Quality 6



| Bestell-Nr. | Modul | Zähnezahl | | Anz. Bohr. | | | | | | | | | | | | | kg | | |
|-------------------------|--------|----------------|-------------|-------------------|----------------|----------------|---|---|--------|-------------|----|----------------|----------------|----|----------------|----------------|----------------|-------|-------|
| Order code | Module | L ₁ | N° of teeth | b ^{+0,4} | h _k | h ₀ | f | a | l | N° of holes | h | d ₁ | d ₂ | t | a ₁ | l ₁ | d ₃ | | |
| 28 20 100 | 2 | 1005,30 | 160 | 24 | 24 | 22,0 | 2 | 62,8 | 125,66 | 8 | 8 | 7 | 11 | 7 | 31,4 | 942,7 | 5,7 | 4,20 | |
| 28 21 100 | 2 | 1005,30 | 160 | 24 | 24 | 22,0 | 2 | ohne Befestigungsbohrungen / without mounting holes | | | | | | | | | | | 4,20 |
| 28 30 100 | 3 | 1017,90 | 108 | 29 | 29 | 26,0 | 2 | 63,6 | 127,23 | 8 | 9 | 10 | 15 | 9 | 34,4 | 949,1 | 7,7 | 6,00 | |
| 28 31 100 | 3 | 1017,90 | 108 | 29 | 29 | 26,0 | 2 | ohne Befestigungsbohrungen / without mounting holes | | | | | | | | | | | 6,00 |
| 28 40 100 ¹⁾ | 4 | 1005,30 | 80 | 39 | 39 | 35,0 | 2 | 62,8 | 125,66 | 8 | 12 | 10 | 15 | 9 | 37,5 | 930,3 | 7,7 | 10,50 | |
| 28 41 100 | 4 | 1005,30 | 80 | 39 | 39 | 35,0 | 2 | ohne Befestigungsbohrungen / without mounting holes | | | | | | | | | | | 10,50 |
| 28 42 100 | 4 | 1005,30 | 80 | 39 | 39 | 35,0 | 2 | 62,8 | 125,66 | 8 | 12 | 14 | 20 | 13 | 37,5 | 930,3 | 11,7 | 10,50 | |
| 28 42 150 | 4 | 1507,90 | 120 | 39 | 39 | 35,0 | 2 | 62,8 | 125,66 | 12 | 12 | 14 | 20 | 13 | 37,5 | 1432,9 | 11,7 | 16,00 | |
| 28 42 200 | 4 | 2010,62 | 160 | 39 | 39 | 35,0 | 2 | 62,8 | 125,66 | 16 | 12 | 14 | 20 | 13 | 37,5 | 1935,6 | 11,7 | 21,00 | |

1) Schraubverbindung begrenzt die Vorschubkraft.

1) The screw joint limits the feed force.

500 mm und andere Längen auf Anfrage. / 500 mm and other length on request.

Gesamtteilungsfehler / Total pitch error

$GT_f / 1000 \leq 0,036 \text{ mm,}$
 $GT_f / 1500 \leq 0,043 \text{ mm } (\hat{=} 0,029 \text{ mm}/1000),$
 $GT_f / 2000 \leq 0,047 \text{ mm } (\hat{=} 0,024 \text{ mm}/1000).$

- Verzahnung mit dem ATLANTA Hochleistungs-Härteprozess gehärtet und geschliffen
- Einsatzstahl nach ATLANTA-Norm
- Profil allseitig geschliffen

- Teeth hardened with the ATLANTA high performance hardening process and ground
- case hardening steel according ATLANTA-Standard
- ground on all sides after hardening

Montagezahnstangen siehe Seite ZF-2.

Mounting racks, see page ZF-2.

Um die Genauigkeit der Zahnstangen, auch im Stoß zu gewährleisten, empfehlen wir unser patentiertes Montage-set, siehe Seite ZF-4.

To achieve precision rack joints, we recommend our patented rack assembly kit, see page ZF-4.

Für die Schmierung von Zahnstangen und Ritzeln empfehlen wir den Einsatz unserer elektronisch gesteuerten Schmierbüchsen, siehe Seite ZE-1.

For lubrication of rack & pinions we recommend our automatic lubrication systems, see page ZE-1.

Für die Berechnung und Auswahl der Zahnstangentriebe siehe Rechenbeispiel auf der Seite ZD-1.

For the calculation and selection of the rack & pinion drive, see page ZD-1.

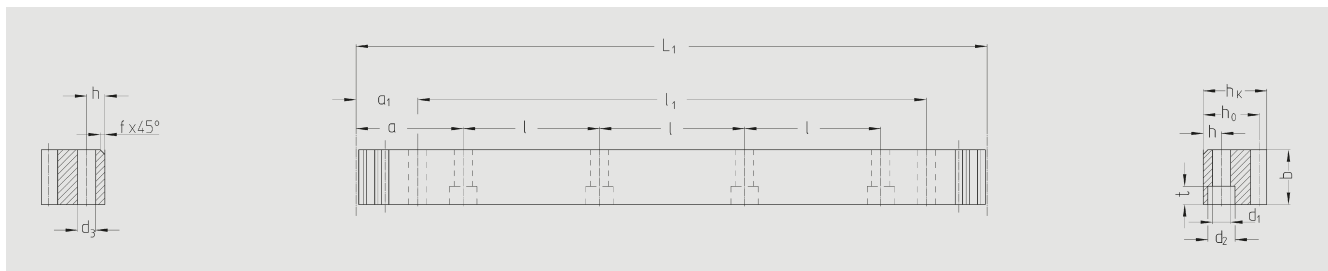
Befestigungsschrauben für Zahnstangen siehe Seite ZF-3.

Screws for rack mounting, see page ZF-3.



ATLANTA-Qualität 6

ATLANTA-Quality 6



| Bestell-Nr. | Modul | Zähnezahl | | Anz. Bohr. | | | | | | | | | | | kg | | | | |
|-------------------------|--------|----------------|-------------|-------------------|----------------|----------------|-----|---|--------|-------------|----|----------------|----------------|----|----------------|----------------|----------------|--------|--------|
| Order code | Module | L ₁ | N° of teeth | b ^{+0,4} | h _k | h ₀ | f | a | l | N° of holes | h | d ₁ | d ₂ | t | a ₁ | l ₁ | d ₃ | kg | |
| 28 20 105 | 2 | 1005,30 | 160 | 24 | 24 | 22,0 | 2 | 62,8 | 125,66 | 8 | 8 | 7 | 11 | 7 | 31,4 | 942,70 | 5,7 | 4,20 | |
| 28 21 105 | 2 | 1005,30 | 160 | 24 | 24 | 22,0 | 2 | ohne Befestigungsbohrungen / without mounting holes | | | | | | | | | | | 4,20 |
| 28 20 205 | 2 | 2010,62 | 320 | 24 | 24 | 22,0 | 2 | 62,8 | 125,66 | 16 | 8 | 7 | 11 | 7 | 31,4 | 1948,00 | 5,7 | 8,40 | |
| 28 21 205 | 2 | 2010,62 | 320 | 24 | 24 | 22,0 | 2 | ohne Befestigungsbohrungen / without mounting holes | | | | | | | | | | | 8,40 |
| 28 30 105 | 3 | 1017,90 | 108 | 29 | 29 | 26,0 | 2 | 63,6 | 127,23 | 8 | 9 | 10 | 15 | 9 | 34,4 | 949,10 | 7,7 | 6,00 | |
| 28 31 105 | 3 | 1017,90 | 108 | 29 | 29 | 26,0 | 2 | ohne Befestigungsbohrungen / without mounting holes | | | | | | | | | | | 6,00 |
| 28 30 205 | 3 | 2035,75 | 216 | 29 | 29 | 26,0 | 2 | 63,6 | 127,23 | 16 | 9 | 10 | 15 | 9 | 34,4 | 1967,00 | 7,7 | 12,00 | |
| 28 31 205 | 3 | 2035,75 | 216 | 29 | 29 | 26,0 | 2 | ohne Befestigungsbohrungen / without mounting holes | | | | | | | | | | | 12,00 |
| 28 40 105 ¹⁾ | 4 | 1005,30 | 80 | 39 | 39 | 35,0 | 2 | 62,8 | 125,66 | 8 | 12 | 10 | 15 | 9 | 37,5 | 930,30 | 7,7 | 10,50 | |
| 28 41 105 | 4 | 1005,30 | 80 | 39 | 39 | 35,0 | 2 | ohne Befestigungsbohrungen / without mounting holes | | | | | | | | | | | 10,50 |
| 28 42 105 | 4 | 1005,30 | 80 | 39 | 39 | 35,0 | 2 | 62,8 | 125,66 | 8 | 12 | 14 | 20 | 13 | 37,5 | 930,3 | 11,7 | 10,50 | |
| 28 42 155 | 4 | 1507,90 | 120 | 39 | 39 | 35,0 | 2 | 62,8 | 125,66 | 12 | 12 | 14 | 20 | 13 | 37,5 | 1432,9 | 11,7 | 16,00 | |
| 28 40 205 | 4 | 2010,62 | 160 | 39 | 39 | 35,0 | 2 | 62,8 | 125,66 | 16 | 12 | 10 | 15 | 9 | 37,5 | 1935,60 | 7,7 | 21,00 | |
| 28 41 205 | 4 | 2010,62 | 160 | 39 | 39 | 35,0 | 2 | ohne Befestigungsbohrungen / without mounting holes | | | | | | | | | | | 21,00 |
| 28 42 205 | 4 | 2010,62 | 160 | 39 | 39 | 35,0 | 2 | 62,8 | 125,66 | 16 | 12 | 14 | 20 | 13 | 37,5 | 1935,6 | 11,7 | 21,00 | |
| 28 50 105 | 5 | 1005,30 | 64 | 49 | 39 | 34 | 2,5 | 62,8 | 125,66 | 8 | 12 | 14 | 20 | 13 | 30,1 | 945,00 | 11,7 | 13,40 | |
| 28 51 105 | 5 | 1005,30 | 64 | 49 | 39 | 34 | 2,5 | ohne Befestigungsbohrungen / without mounting holes | | | | | | | | | | | 13,40 |
| 28 50 155 | 5 | 1507,96 | 96 | 49 | 39 | 34 | 2,5 | 62,8 | 125,66 | 12 | 12 | 14 | 20 | 13 | 30,1 | 1447,70 | 11,7 | 20,10 | |
| 28 51 155 | 5 | 1507,96 | 96 | 49 | 39 | 34 | 2,5 | ohne Befestigungsbohrungen / without mounting holes | | | | | | | | | | | 20,10 |
| 28 50 205 | 5 | 2010,62 | 128 | 49 | 39 | 34 | 2,5 | 62,8 | 125,66 | 16 | 12 | 14 | 20 | 13 | 30,1 | 1950,40 | 11,7 | 26,80 | |
| 28 51 205 | 5 | 2010,62 | 128 | 49 | 39 | 34 | 2,5 | ohne Befestigungsbohrungen / without mounting holes | | | | | | | | | | | 26,80 |
| 28 60 105 | 6 | 1017,88 | 54 | 59 | 49 | 43 | 2,5 | 63,6 | 127,23 | 8 | 16 | 18 | 26 | 17 | 31,4 | 955,00 | 15,7 | 18,50 | |
| 28 61 105 | 6 | 1017,88 | 54 | 59 | 49 | 43 | 2,5 | ohne Befestigungsbohrungen / without mounting holes | | | | | | | | | | | 18,50 |
| 28 60 155 | 6 | 1526,81 | 81 | 59 | 49 | 43 | 2,5 | 63,6 | 127,23 | 12 | 16 | 18 | 26 | 17 | 31,4 | 1464,00 | 15,7 | 27,80 | |
| 28 61 155 | 6 | 1526,81 | 81 | 59 | 49 | 43 | 2,5 | ohne Befestigungsbohrungen / without mounting holes | | | | | | | | | | | 27,80 |
| 28 60 205 | 6 | 2035,75 | 108 | 59 | 49 | 43 | 2,5 | 63,6 | 127,23 | 16 | 16 | 18 | 26 | 17 | 31,4 | 1973,00 | 15,7 | 37,00 | |
| 28 61 205 | 6 | 2035,75 | 108 | 59 | 49 | 43 | 2,5 | ohne Befestigungsbohrungen / without mounting holes | | | | | | | | | | | 37,00 |
| 28 80 105 | 8 | 1005,30 | 40 | 79 | 79 | 71 | 2,5 | 62,8 | 125,66 | 8 | 25 | 22 | 33 | 21 | 26,6 | 952,00 | 19,7 | 44,76 | |
| 28 81 105 | 8 | 1005,30 | 40 | 79 | 79 | 71 | 2,5 | ohne Befestigungsbohrungen / without mounting holes | | | | | | | | | | | 44,76 |
| 28 80 205 | 8 | 2010,61 | 80 | 79 | 79 | 71 | 2,5 | 62,8 | 125,66 | 16 | 25 | 22 | 33 | 21 | 26,6 | 1957,30 | 19,7 | 89,50 | |
| 28 81 205 | 8 | 2010,61 | 80 | 79 | 79 | 71 | 2,5 | ohne Befestigungsbohrungen / without mounting holes | | | | | | | | | | | 89,50 |
| 28 10 105 | 10 | 1005,30 | 32 | 99 | 99 | 89 | 2,5 | 62,83 | 125,66 | 8 | 32 | 33 | 48 | 32 | 125,66 | 753,96 | 19,7 | 68,72 | |
| 28 11 105 | 10 | 1005,30 | 32 | 99 | 99 | 89 | 2,5 | ohne Befestigungsbohrungen / without mounting holes | | | | | | | | | | | 68,72 |
| 28 12 105 | 12 | 1017,90 | 27 | 120 | 120 | 108 | 2,5 | 63,60 | 127,23 | 8 | 40 | 39 | 58 | 38 | 127,23 | 763,40 | 19,7 | 111,00 | |
| 28 13 105 | 12 | 1017,90 | 27 | 120 | 120 | 108 | 2,5 | ohne Befestigungsbohrungen / without mounting holes | | | | | | | | | | | 120,00 |

1) Schraubverbindung begrenzt die Vorschubkraft.

1) The screw joint limits the feed force.

500 mm und andere Längen auf Anfrage. / 500 mm and other length on request.

Gesamtteilungsfehler / Total pitch error

$GT_f/1000 \leq 0,036 \text{ mm,}$
 $GT_f/1500 \leq 0,043 \text{ mm } (\triangleq 0,029 \text{ mm}/1000),$
 $GT_f/2000 \leq 0,047 \text{ mm } (\triangleq 0,024 \text{ mm}/1000).$

- Verzahnung mit dem ATLANTA Hochleistungs-Härteprozess gehärtet und geschliffen
- Vergütungsstahl nach ATLANTA-Norm
- Profil allseitig geschliffen

- Teeth hardened with the ATLANTA high performance hardening process and ground
- heat-treatable steel according ATLANTA-Standard
- ground on all sides after hardening

Montagezahnstangen siehe Seite ZF-2.

Mounting racks, see page ZF-2.

Zusätzliche Informationen siehe Seite ZB-4.

Further information see page ZB-4.

