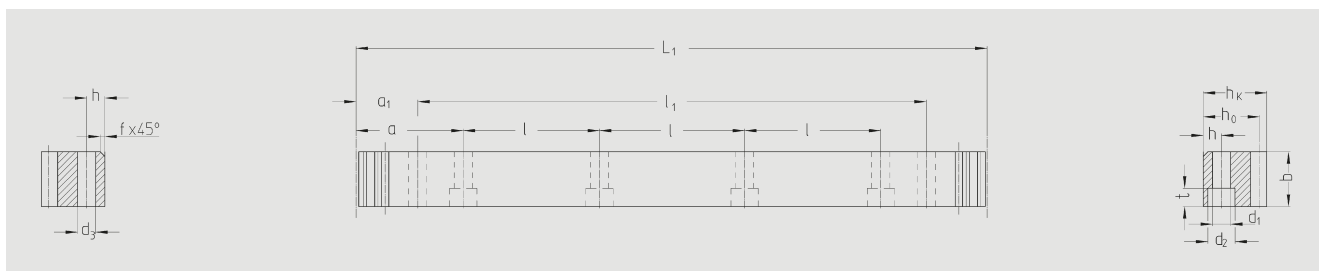




### ATLANTA-Qualität 8

### ATLANTA-Quality 8



Bestell-Nr.	Modul	Zähnezahl		Anz. Bohr.													kg		
Order code	Module	L <sub>1</sub>	N° of teeth	b <sub>0,5</sub>	h <sub>k</sub>	h <sub>0</sub>	f	a	l	N° of holes	h	d <sub>1</sub>	d <sub>2</sub>	t	a <sub>1</sub>	l <sub>1</sub>	d <sub>3</sub>		
33 21 100	2	1005,31	160	25	24	22	2	62,83	125,66	8	8	7	11	7	31,3	942,7	5,7	4,30	
33 20 100	2	1005,31	160	25	24	22	2	ohne Befestigungsbohrungen / without mounting holes											4,30
33 21 200	2	2010,62	320	25	24	22	2	62,83	125,66	16	8	7	11	7	31,3	1948,0	5,7	8,60	
33 20 200	2	2010,62	320	25	24	22	2	ohne Befestigungsbohrungen / without mounting holes											8,60
33 31 100	3	1017,88	108	30	29	26	2	63,62	127,23	8	9	10	15	9	34,4	949,1	7,7	6,20	
33 30 100	3	1017,88	108	30	29	26	2	ohne Befestigungsbohrungen / without mounting holes											6,20
33 31 200	3	2035,75	216	30	29	26	2	63,62	127,23	16	9	10	15	9	34,4	1967,0	7,7	12,40	
33 30 200	3	2035,75	216	30	29	26	2	ohne Befestigungsbohrungen / without mounting holes											12,40
33 41 100	4	1005,31	80	40	39	35	2	62,83	125,66	8	12	10	15	9	37,5	930,3	7,7	11,00	
33 40 100	4	1005,31	80	40	39	35	2	ohne Befestigungsbohrungen / without mounting holes											11,00
33 41 200	4	2010,62	160	40	39	35	2	62,83	125,66	16	12	10	15	9	37,5	1935,6	7,7	22,00	
33 40 200	4	2010,62	160	40	39	35	2	ohne Befestigungsbohrungen / without mounting holes											22,00

500 mm und andere Längen auf Anfrage. / 500 mm and other length on request.

#### Gesamteilungsfehler / Total pitch error

$$GT_f / 1000 \leq 0,100 \text{ mm,}$$

$$GT_f / 2000 \leq 0,200 \text{ mm.}$$

- Verzahnung gefräst und vergütet
- Vergütungsstahl nach ATLANTA-Norm
- Blankstahl, Zahnstangenrücken bearbeitet

- Milled teeth, quenched and tempered
- heat-treatable steel according ATLANTA-Standard
- bright steel, backside machined

#### Montagezahnstangen siehe Seite ZF-2.

#### Mounting racks see page ZF-2.

Um die Genauigkeit der Zahnstangen, auch im Stoß zu gewährleisten, empfehlen wir unser patentiertes Montage-set, siehe Seite ZF-4.

To achieve precision rack joints, we recommend our patented rack assembly kit, see page ZF-4.

Für die Schmierung von Zahnstangen und Ritzeln empfehlen wir den Einsatz unserer elektronisch gesteuerten Schmierbüchsen, siehe Seite ZE-1.

For lubrication of rack & pinions we recommend our automatic lubrication systems, see page ZE-1.

Für die Berechnung und Auswahl der Zahnstangentriebe siehe Rechenbeispiel auf der Seite ZD-1.

For the calculation and selection of the rack & pinion drive, see page ZD-1.

Befestigungsschrauben für Zahnstangen siehe Seite ZF-3.

Screws for rack mounting, see page ZF-3.

