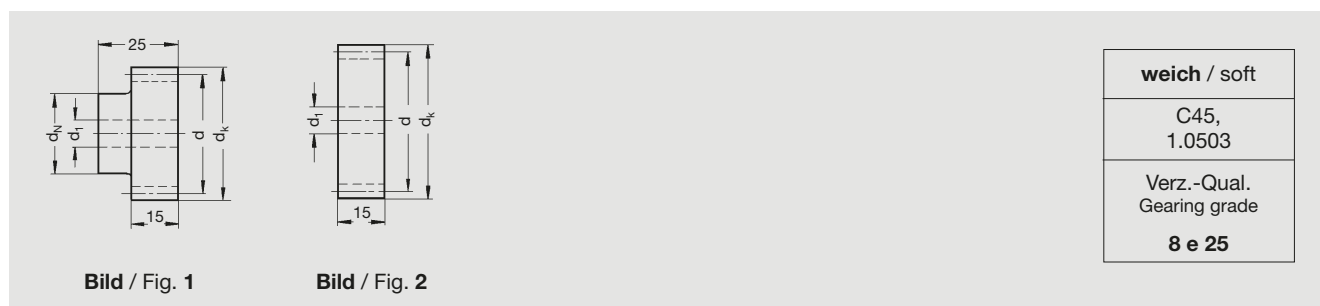




gerade verzahnt, vorgebohrt Straight tooth system, prebored



Bestell-Nr. Order code	Bild Fig.	Zähnezahl N° of teeth z	d	d _k	d ₁	d _N	d ₃	s	kg
21 10 012	1	12	12,0	14,0	6	9	–	–	0,01
21 10 013	1	13	13,0	15,0	6	9	–	–	0,01
21 10 014	1	14	14,0	16,0	6	11	–	–	0,02
21 10 015	1	15	15,0	17,0	6	12	–	–	0,02
21 10 016	1	16	16,0	18,0	6	12	–	–	0,03
21 10 017	1	17	17,0	19,0	6	14	–	–	0,03
21 10 018	1	18	18,0	20,0	6	15	–	–	0,04
21 10 019	1	19	19,0	21,0	6	15	–	–	0,04
21 10 020	1	20	20,0	22,0	6	16	–	–	0,05
21 10 021	1	21	21,0	23,0	6	16	–	–	0,05
21 10 022	1	22	22,0	24,0	6	18	–	–	0,06
21 10 023	1	23	23,0	25,0	6	18	–	–	0,06
21 10 024	1	24	24,0	26,0	9	20	–	–	0,07
21 10 025	1	25	25,0	27,0	9	20	–	–	0,07
21 10 030	1	30	30,0	32,0	9	20	–	–	0,10
21 10 035	1	35	35,0	37,0	9	25	–	–	0,14
21 10 038	1	38	38,0	40,0	9	25	–	–	0,17
21 10 040	1	40	40,0	42,0	9	25	–	–	0,18
21 10 045	1	45	45,0	47,0	9	30	–	–	0,25
21 10 048	1	48	48,0	50,0	9	30	–	–	0,26
21 10 050	1	50	50,0	52,0	9	30	–	–	0,28
21 10 057	1	57	57,0	59,0	9	40	–	–	0,37
21 10 060	1	60	60,0	62,0	9	40	–	–	0,40
23 10 076	2	76	76,0	78,0	10	–	–	–	0,55
23 10 080	2	80	80,0	82,0	10	–	–	–	0,60
23 10 095	2	95	95,0	97,0	10	–	–	–	0,85
23 10 100	2	100	100,0	102,0	10	–	–	–	0,95
23 10 114	2	114	114,0	116,0	10	–	–	–	1,20

Eine Weiterbearbeitung (Bohrung ausdrehen, nuten, Gewinde anbringen etc.) ist kurzfristig möglich.
Further finishing (turning bores, keywaying, threading, etc.) is possible within short time.



gerade verzahnt, vorgebohrt Straight tooth system, prebored

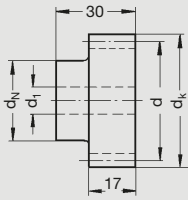


Bild / Fig. 1

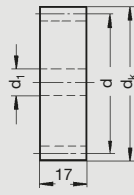



Bild / Fig. 2

weich / soft

C45,
1.0503

Verz.-Qual.
Gearing grade

8 e 25

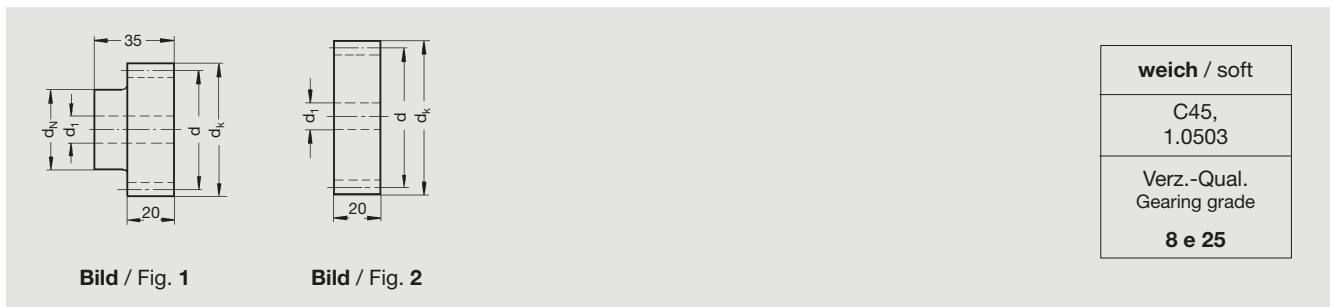
Bestell-Nr. Order code	Bild Fig.	Zähnezahl N° of teeth z	d	d _k	d ₁	d _N	d ₃	s	 kg
21 15 012	1	12	18,0	21,0	6	14	–	–	0,03
21 15 013	1	13	19,5	22,5	6	14	–	–	0,03
21 15 014	1	14	21,0	24,0	6	16	–	–	0,04
21 15 015	1	15	22,5	25,5	6	18	–	–	0,05
21 15 016	1	16	24,0	27,0	6	18	–	–	0,07
21 15 017	1	17	25,5	28,5	9	20	–	–	0,08
21 15 018	1	18	27,0	30,0	9	20	–	–	0,09
21 15 019	1	19	28,5	31,5	9	20	–	–	0,10
21 15 020	1	20	30,0	33,0	9	25	–	–	0,13
21 15 021	1	21	31,5	34,5	9	25	–	–	0,14
21 15 022	1	22	33,0	36,0	9	25	–	–	0,15
21 15 023	1	23	34,5	37,5	9	25	–	–	0,16
21 15 024	1	24	36,0	39,0	9	25	–	–	0,17
21 15 025	1	25	37,5	40,5	9	25	–	–	0,18
21 15 030	1	30	45,0	48,0	9	30	–	–	0,23
21 15 035	1	35	52,5	55,5	9	40	–	–	0,40
21 15 038	1	38	57,0	60,0	9	40	–	–	0,40
21 15 040	1	40	60,0	63,0	9	40	–	–	0,46
21 15 045	1	45	67,5	70,5	12	50	–	–	0,61
21 15 048	1	48	72,0	75,0	12	50	–	–	0,70
21 15 050	1	50	75,0	78,0	12	50	–	–	0,75
21 15 057	1	57	85,5	88,5	12	60	–	–	1,00
21 15 060	1	60	90,0	93,0	12	60	–	–	1,16
23 15 076	2	76	114,0	117,0	16	–	–	–	1,40
23 15 080	2	80	120,0	123,0	16	–	–	–	1,50
23 15 595	2	95	142,5	145,5	20	–	–	–	2,10



Eine Weiterbearbeitung (Bohrung ausdrehen, nuten, Gewinde anbringen etc.) ist kurzfristig möglich.
Further finishing (turning bores, keywaying, threading, etc.) is possible within short time.



gerade verzahnt, vorgebohrt Straight tooth system, prebored



Bestell-Nr. Order code	Bild Fig.	Zähnezahl N° of teeth z	d	d _k	d ₁	d _N	d ₃	s	kg
21 20 012	1	12	24,0	28,0	9	18,0	–	–	0,07
21 20 013	1	13	26,0	30,0	9	19,0	–	–	0,12
21 20 014	1	14	28,0	32,0	9	19,0	–	–	0,14
21 20 015	1	15	30,0	34,0	9	24,5	–	–	0,15
21 20 016	1	16	32,0	36,0	9	25,0	–	–	0,17
21 20 017	1	17	34,0	38,0	9	25,0	–	–	0,18
21 20 018	1	18	36,0	40,0	9	25,0	–	–	0,19
21 20 019	1	19	38,0	42,0	9	25,0	–	–	0,20
21 20 020	1	20	40,0	44,0	9	30,0	–	–	0,22
21 20 021	1	21	42,0	46,0	9	30,0	–	–	0,26
21 20 022	1	22	44,0	48,0	9	30,0	–	–	0,27
21 20 023	1	23	46,0	50,0	9	30,0	–	–	0,28
21 20 024	1	24	48,0	52,0	12	35,0	–	–	0,36
21 20 025	1	25	50,0	54,0	12	35,0	–	–	0,39
21 20 028	1	28	56,0	60,0	12	40,0	–	–	0,45
21 20 030	1	30	60,0	64,0	12	40,0	–	–	0,50
21 20 032	1	32	64,0	68,0	12	40,0	–	–	0,60
21 20 035	1	35	70,0	74,0	12	50,0	–	–	0,67
21 20 036	1	36	72,0	76,0	12	50,0	–	–	0,85
21 20 038	1	38	76,0	80,0	12	50,0	–	–	0,90
21 20 040	1	40	80,0	84,0	12	50,0	–	–	0,95
21 20 045	1	45	90,0	94,0	12	60,0	–	–	1,25
21 20 048	1	48	96,0	100,0	15	70,0	–	–	1,50
21 20 050	1	50	100,0	104,0	15	70,0	–	–	1,60
21 20 056	1	56	112,0	116,0	15	70,0	–	–	1,90
21 20 057	1	57	114,0	118,0	15	70,0	–	–	2,00
21 20 060	1	60	120,0	124,0	15	70,0	–	–	2,40
23 20 576	2	76	152,0	156,0	20	–	–	–	2,80
23 20 580	2	80	160,0	164,0	20	–	–	–	3,10
23 20 595	2	95	190,0	194,0	20	–	–	–	4,40

Eine Weiterbearbeitung (Bohrung ausdrehen, nuten, Gewinde anbringen etc.) ist kurzfristig möglich.
Further finishing (turning bores, keywaying, threading, etc.) is possible within short time.



gerade verzahnt, vorgebohrt Straight tooth system, prebored

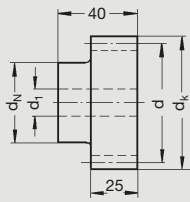


Bild / Fig. 1

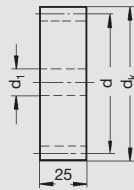


Bild / Fig. 2

weich / soft

C45,
1.0503

Verz.-Qual.
Gearing grade

8 e 25

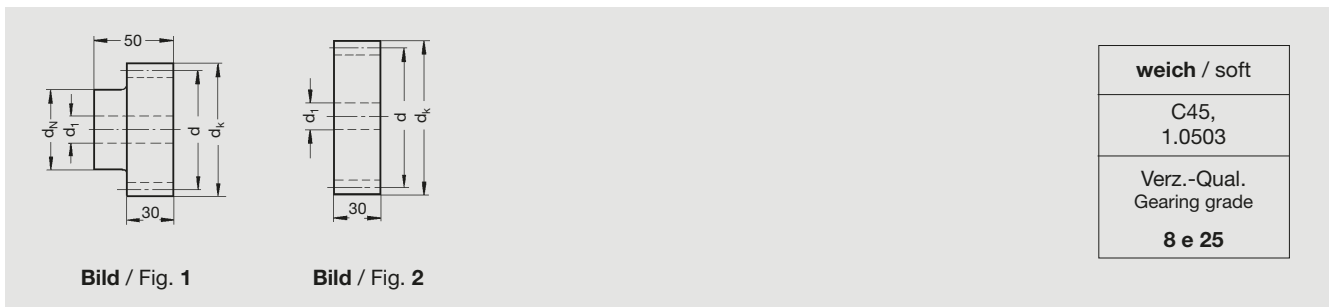
Bestell-Nr. Order code	Bild Fig.	Zähnezahl N° of teeth z	d	d _k	d ₁	d _N	d ₃	s	kg
21 25 012	1	12	30,0	35,0	9	20,0	–	–	0,16
21 25 013	1	13	32,5	37,5	9	20,0	–	–	0,18
21 25 014	1	14	35,0	40,0	9	25,0	–	–	0,22
21 25 015	1	15	37,5	42,5	9	25,0	–	–	0,25
21 25 016	1	16	40,0	45,0	9	30,0	–	–	0,31
21 25 017	1	17	42,5	47,5	9	30,0	–	–	0,35
21 25 018	1	18	45,0	50,0	9	35,0	–	–	0,41
21 25 019	1	19	47,5	52,5	12	35,0	–	–	0,43
21 25 020	1	20	50,0	55,0	12	35,0	–	–	0,47
21 25 021	1	21	52,5	57,5	12	35,0	–	–	0,50
21 25 022	1	22	55,0	60,0	12	40,0	–	–	0,53
21 25 023	1	23	57,5	62,5	12	40,0	–	–	0,62
21 25 024	1	24	60,0	65,0	12	40,0	–	–	0,66
21 25 025	1	25	62,5	67,5	12	45,0	–	–	0,75
21 25 030	1	30	75,0	80,0	12	50,0	–	–	0,97
21 25 035	1	35	87,5	92,5	12	60,0	–	–	1,49
21 25 038	1	38	95,0	100,0	12	60,0	–	–	1,72
21 25 040	1	40	100,0	105,0	12	70,0	–	–	1,84
21 25 045	1	45	112,5	117,5	15	70,0	–	–	2,36
21 25 048	1	48	120,0	125,0	15	80,0	–	–	2,75
21 25 050	1	50	125,0	130,0	15	80,0	–	–	2,94
21 25 057	1	57	142,5	147,5	15	90,0	–	–	3,67
21 25 060	1	60	150,0	155,0	15	90,0	–	–	4,00
23 25 580	2	80	200,0	205,0	25	–	–	–	6,10




Eine Weiterbearbeitung (Bohrung ausdrehen, nuten, Gewinde anbringen etc.) ist kurzfristig möglich.
Further finishing (turning bores, keywaying, threading, etc.) is possible within short time.



gerade verzahnt, vorgebohrt Straight tooth system, prebored



Bestell-Nr. Order code	Bild Fig.	Zähnezahl N° of teeth z	d	d _k	d ₁	d _N	d ₃	s	 kg
21 30 012	1	12	36	42	14	25	–	–	0,25
21 30 013	1	13	39	45	14	25	–	–	0,30
21 30 014	1	14	42	48	14	25	–	–	0,34
21 30 015	1	15	45	51	14	35	–	–	0,41
21 30 016	1	16	48	54	14	35	–	–	0,51
21 30 017	1	17	51	57	14	42	–	–	0,67
21 30 018	1	18	54	60	14	45	–	–	0,70
21 30 019	1	19	57	63	14	45	–	–	0,75
21 30 020	1	20	60	66	14	45	–	–	0,82
21 30 021	1	21	63	69	14	45	–	–	0,89
21 30 022	1	22	66	72	14	50	–	–	1,05
21 30 023	1	23	69	75	14	50	–	–	1,10
21 30 024	1	24	72	78	14	50	–	–	1,20
21 30 025	1	25	75	81	14	60	–	–	1,35
21 30 027	1	27	81	87	14	60	–	–	1,60
21 30 028	1	28	84	90	14	60	–	–	1,70
21 30 030	1	30	90	96	14	60	–	–	1,80
21 30 032	1	32	96	102	14	60	–	–	2,00
21 30 035	1	35	105	111	14	80	–	–	2,70
21 30 036	1	36	108	114	14	80	–	–	2,80
21 30 038	1	38	114	120	14	80	–	–	3,00
21 30 040	1	40	120	126	14	80	–	–	3,30
23 30 545	2	45	135	141	20	–	–	–	3,30
23 30 548	2	48	144	150	20	–	–	–	3,80
23 30 550	2	50	150	156	25	–	–	–	4,10
23 30 552	2	52	156	162	25	–	–	–	4,50
23 30 556	2	56	168	174	25	–	–	–	5,20
23 30 560	2	60	180	186	25	–	–	–	6,00
23 30 576	2	76	228	234	25	–	–	–	9,60
23 30 580	2	80	240	246	25	–	–	–	15,00
23 30 595	2	95	285	291	25	–	–	–	15,00

Eine Weiterbearbeitung (Bohrung ausdrehen, nuten, Gewinde anbringen etc.) ist kurzfristig möglich.
Further finishing (turning bores, keywaying, threading, etc.) is possible within short time.



gerade verzahnt, vorgebohrt
Straight tooth system, prebored

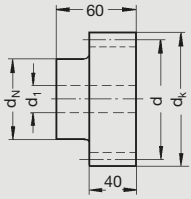


Bild 1 / Fig.

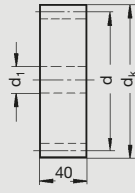



Bild / Fig. 2

weich / soft

C45,
1.0503

Verz.-Qual.
Gearing grade

8 e 25

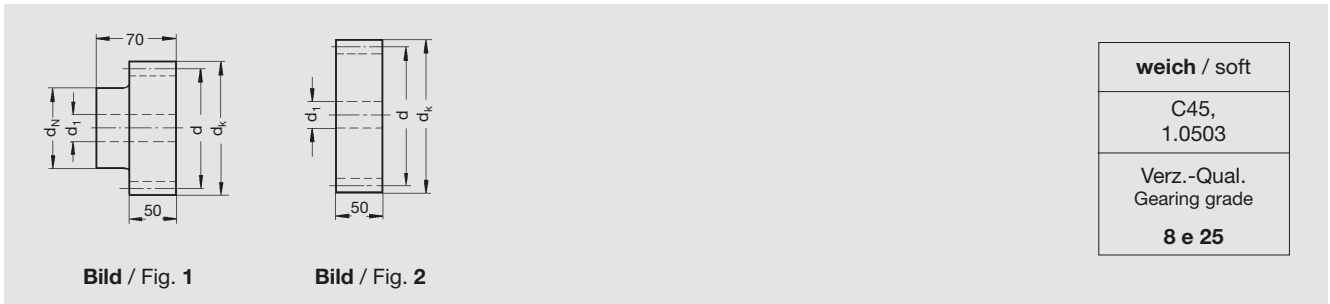
Bestell-Nr. Order code	Bild Fig.	Zähnezahl N° of teeth z	d	d _k	d ₁	d _N	d ₃	s	 kg
21 40 012	1	12	48	56	16	35	–	–	0,58
21 40 013	1	13	52	60	16	35	–	–	0,72
21 40 014	1	14	56	64	16	45	–	–	0,90
21 40 015	1	15	60	68	16	45	–	–	1,00
21 40 016	1	16	64	72	16	45	–	–	1,10
21 40 017	1	17	68	76	16	50	–	–	1,30
21 40 018	1	18	72	80	16	50	–	–	1,40
21 40 019	1	19	76	84	16	60	–	–	1,70
21 40 020	1	20	80	88	16	60	–	–	1,80
21 40 021	1	21	84	92	16	70	–	–	2,20
21 40 022	1	22	88	96	16	70	–	–	2,50
21 40 023	1	23	92	100	16	75	–	–	2,60
21 40 024	1	24	96	104	16	75	–	–	2,75
21 40 025	1	25	100	108	16	75	–	–	2,90
21 40 030	1	30	120	128	16	75	–	–	4,00
23 40 538	2	38	152	160	25	–	–	–	5,70
23 40 540	2	40	160	168	25	–	–	–	6,30
23 40 545	2	45	180	188	25	–	–	–	8,00
23 40 550	2	50	200	208	25	–	–	–	9,80
23 40 556	2	56	224	232	25	–	–	–	12,30
23 40 560	2	60	240	248	25	–	–	–	14,20
23 40 576	2	76	304	312	25	–	–	–	22,70
23 40 580	2	80	320	328	25	–	–	–	25,20
23 40 595	2	95	380	388	25	–	–	–	35,60



Eine Weiterbearbeitung (Bohrung ausdrehen, nuten, Gewinde anbringen etc.) ist kurzfristig möglich.
Further finishing (turning bores, keywaying, threading, etc.) is possible within short time.



gerade verzahnt, vorgebohrt Straight tooth system, prebored



Bestell-Nr. Order code	Bild Fig.	Zähnezahl N° of teeth z	d	d _k	d ₁	d _N	d ₃	s	kg
21 50 012	1	12	60	70	20	45	–	–	1,20
21 50 013	1	13	65	75	20	45	–	–	1,38
21 50 014	1	14	70	80	20	55	–	–	1,78
21 50 015	1	15	75	85	20	60	–	–	2,00
21 50 016	1	16	80	90	20	60	–	–	2,10
21 50 017	1	17	85	95	20	70	–	–	2,20
21 50 018	1	18	90	100	20	70	–	–	2,58
21 50 019	1	19	95	105	20	70	–	–	2,80
21 50 020	1	20	100	110	20	70	–	–	3,10
21 50 021	1	21	105	115	20	70	–	–	3,80
21 50 022	1	22	110	120	20	80	–	–	4,30
21 50 023	1	23	115	125	20	80	–	–	4,70
21 50 024	1	24	120	130	20	80	–	–	5,00
21 50 025	1	25	125	135	20	80	–	–	5,40
21 50 030	1	30	150	160	20	90	–	–	7,70
23 50 536	2	36	180	190	30	–	–	–	9,90
23 50 538	2	38	190	200	30	–	–	–	11,10
23 50 540	2	40	200	210	30	–	–	–	12,30
23 50 545	2	45	225	235	30	–	–	–	15,60
23 50 550	2	50	250	260	30	–	–	–	19,20
23 50 556	2	56	280	290	30	–	–	–	24,10
23 50 560	2	60	300	310	30	–	–	–	27,70
23 50 595	2	95	475	485	30	–	–	–	69,50

Eine Weiterbearbeitung (Bohrung ausdrehen, nuten, Gewinde anbringen etc.) ist kurzfristig möglich.
Further finishing (turning bores, keywaying, threading, etc.) is possible within short time.



Modul 6, gerade verzahnt, vorgebohrt Module 6, straight tooth system, prebored

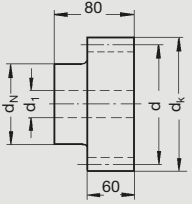


Bild / Fig. 1

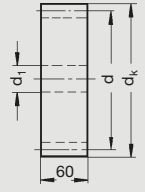



Bild / Fig. 2

weich / soft

C45,
1.0503

Verz.-Qual.
Gearing grade

8 e 25

Bestell-Nr. Order code	Bild Fig.	Zähnezahl N° of teeth z	d	d _k	d ₁	d _N	d ₃	s	 kg
21 60 015	1	15	90	102	20	60	–	–	3,20
21 60 018	1	18	108	120	20	80	–	–	4,90
21 60 019	1	19	114	126	20	80	–	–	5,40
21 60 020	1	20	120	132	20	90	–	–	6,00
21 60 021	1	21	126	138	20	90	–	–	6,70
21 60 022	1	22	132	144	20	100	–	–	7,40
21 60 025	1	25	150	162	20	110	–	–	9,60
23 60 530	2	30	180	192	30	–	–	–	11,90
23 60 536	2	36	216	228	30	–	–	–	17,20
23 60 538	2	38	228	240	30	–	–	–	19,20
23 60 540	2	40	240	252	30	–	–	–	21,20

Eine Weiterbearbeitung (Bohrung ausdrehen, nuten, Gewinde anbringen etc.) ist kurzfristig möglich.
Further finishing (turning bores, keywaying, threading, etc.) is possible within short time.



Modul 8, 10 und 12, gerade verzahnt, vorgebohrt Module 8, 10 and 12, straight tooth system, prebored

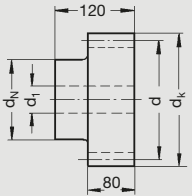


Bild / Fig. 1

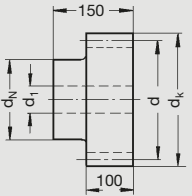


Bild / Fig. 2

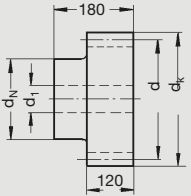



Bild / Fig. 3

weich / soft

C45,
1.0503

Verz.-Qual.
Gearing grade

8 e 25

Bestell-Nr. Order code	Bild Fig.	Zähnezahl N° of teeth z	d	d _k	d ₁	d _N	d ₃	s	 kg
Modul / Module 8									
21 80 015	1	15	120	136	40	90	–	–	7,70
21 80 018	1	18	144	160	40	100	–	–	9,90
21 80 020	1	20	160	176	40	120	–	–	14,80
21 80 024	1	24	192	208	40	150	–	–	22,00
21 80 025	1	25	200	216	40	150	–	–	23,80
21 80 030	1	30	240	256	40	190	–	–	32,00
Modul / Module 10*									
21 11 020	2	20	200	220	40	150	–	–	35,00
Modul / Module 12*									
21 12 020	3	20	240	264	40	170	–	–	51,33

* mit Transportbohrung M8 / with threads for handling

Eine Weiterbearbeitung (Bohrung ausdrehen, nuten, Gewinde anbringen etc.) ist kurzfristig möglich.
Further finishing (turning bores, keywaying, threading, etc.) is possible within short time.