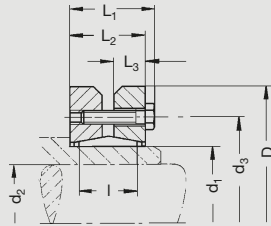




Für Abtriebswellen der Getriebereihe HT; HP; E; B; BG und Zahnräder mit geschliffener Verzahnung
For output drive shafts of gear series HT; HP; E; B; BG and gearwheels with ground teeth

Lieferung erfolgt
als kompletter Satz

Supplied as
complete set



$$J_{red} = \frac{J}{i^2}$$

| Bestell-Nr. Order code | T ₂ max | d ₂ | d ₁ | d ₃ | D | L ₁ | L ₂ | L ₃ | l | G | J 10 ⁻⁴ kg m ² | kg |
|---------------------------|--------------------|----------------|----------------|----------------|-------|----------------|----------------|----------------|------|----------|---|-----|
| 80 81 024 | 270 | 20 | 24 | 36 | 50,2 | 23,0 | 19,5 | 7,60 | 14,0 | 5 x M5 | 0,780 | 0,2 |
| 80 83 030 | 400 | 25 | 30 | 44 | 60,2 | 25,0 | 21,5 | 9,00 | 18,0 | 7 x M5 | 1,756 | 0,3 |
| | 200 | 19 | | | | | | | | | | |
| | 130 | 16 | | | | | | | | | | |
| 80 84 036 | 540 | 28 | 36 | 52 | 72,2 | 27,5 | 23,5 | 10,00 | 22,5 | 5 x M6 | 4,029 | 0,4 |
| | 270 | 22 | | | | | | | | | | |
| 80 80 044 | 870 | 33 | 44 | 61 | 80,2 | 29,5 | 25,5 | 11,00 | 22,0 | 7 x M6 | 6,524 | 0,6 |
| | 810 | 32 | | | | | | | | | | |
| | 490 | 25 | | | | | | | | | | |
| 80 85 050 | 1350 | 38 | 50 | 72 | 90,2 | 31,5 | 27,5 | 12,00 | 22,0 | 9 x M6 | 11,322 | 0,8 |
| | 1180 | 36 | | | | | | | | | | |
| | 870 | 32 | | | | | | | | | | |
| | 730 | 30 | | | | | | | | | | |
| 80 80 055 | 1480 | 44 | 55 | 75 | 100,2 | 34,5 | 30,5 | 13,00 | 23,0 | 8 x M6 | 18,729 | 1,1 |
| | 810 | 35 | | | | | | | | | | |
| | 630 | 32 | | | | | | | | | | |
| 80 86 062 | 2300 | 48 | 62 | 89 | 110,2 | 34,5 | 30,5 | 13,00 | 22,0 | 12 x M6 | 27,137 | 1,3 |
| | 1420 | 40 | | | | | | | | | | |
| 80 80 068 | 1940 | 50 | 68 | 86 | 115,2 | 34,5 | 30,5 | 13,00 | 22,0 | 10 x M6 | 31,648 | 1,4 |
| | 1490 | 45 | | | | | | | | | | |
| 80 87 080 | 3240 | 60 | 80 | 100 | 145,3 | 38,0 | 32,5 | 14,00 | 22,0 | 7 x M8 | 88,870 | 1,9 |
| | 2580 | 55 | | | | | | | | | | |
| 80 80 110 | 7710 | 75 | 110 | 145 | 185,2 | 57,0 | 50,0 | 22,00 | 39,0 | 10 x M10 | 351,503 | 5,9 |
| 80 80 125 | 11080 | 85 | 125 | 160 | 215,3 | 61,0 | 54,6 | 23,00 | 42,0 | 12 x M10 | 664,000 | 8,3 |



Beschreibung

Stirnräder der Reihe 24 (Seite ZA-24 bis ZA-27 und ZB-21 bis ZB-27) können sowohl mit Passfederverbindung als auch mit Schrumpfscheiben auf Wellen (Toleranz h7) befestigt werden. Bei Schrumpfscheibenverbindung empfehlen wir nachfolgende Vorgehensweise.

Montage

Schrumpfscheibe auf Stirnradnabe aufschieben (Schrauben bitte nicht vorher anziehen!). Stirnrad auf die Welle bis auf Anschlag oder auf gewünschte Position aufschieben. Herstellen der Querverpressverbindung durch gleichmäßiges Anziehen der Spannschrauben. Schrauben der Reihe nach in mehreren Umläufen auf das Drehmoment laut Betriebs- und Wartungsanleitung anziehen (nicht überkreuz anziehen). Überprüfen mit anzeigendem Drehmomentschlüssel.

Description

The series 24 cylindrical gears (pages ZA-24 to ZA-27 and ZB-21 to ZB-27) can be fitted on shafts (tolerance h7) either with key or with shrink plate fitting proceed as follows:

Mounting

Slide shrink plate onto cylindrical gear hub (do not tighten the screws before). Push the cylindrical gear on the shaft up to a stop or the desired position. Now make the transverse pressure connection by uniformly tightening the clamping bolts. Tighten the bolts on after the other in several passes to the correct torque specified in the operation and maintenance instructions (do not tighten crosswise). Check the torque with an indicating torque wrench.

